

# Một số ứng dụng lý thuyết hành vi người tiêu dùng



## Các chủ đề thảo luận

---

- Đo lường thiệt hại (lợi ích) của người tiêu dùng khi giá tăng (giảm)
- Các phương án trợ cấp
- Mô hình lao động-nghỉ ngơi và đường cung lao động
- Mô hình tiêu dùng liên thời gian

## Đo lường sự thay đổi trong phúc lợi của người tiêu dùng khi giá thay đổi

Biến thiên bù đắp  
(CV:Compensating variation).

Biến thiên tương đương  
(EV:Equivalent variation).

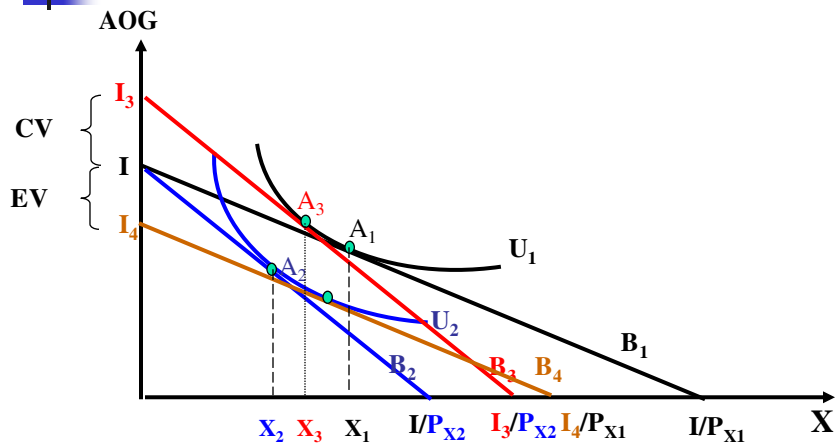
Thay đổi thặng dư tiêu dùng

1.11.2011

Đặng Văn Thanh

3

## Đo lường thiệt hại của người tiêu dùng khi giá tăng (CV và EV)

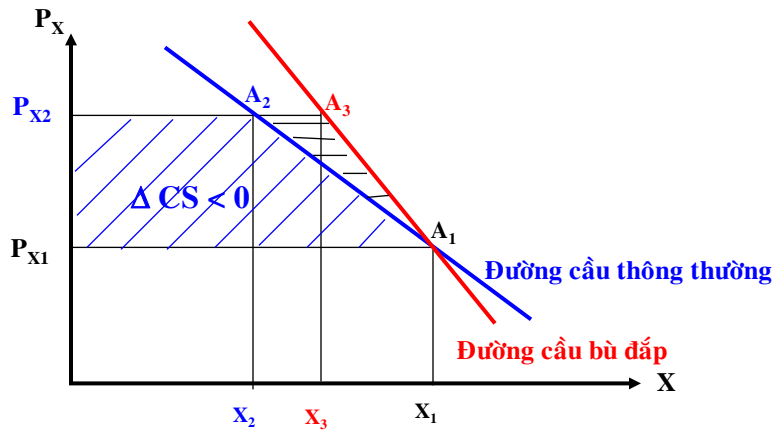


1.11.2011

Đặng Văn Thanh

4

## Đo lường thiệt hại của người tiêu dùng khi giá tăng ( $\Delta CS$ )

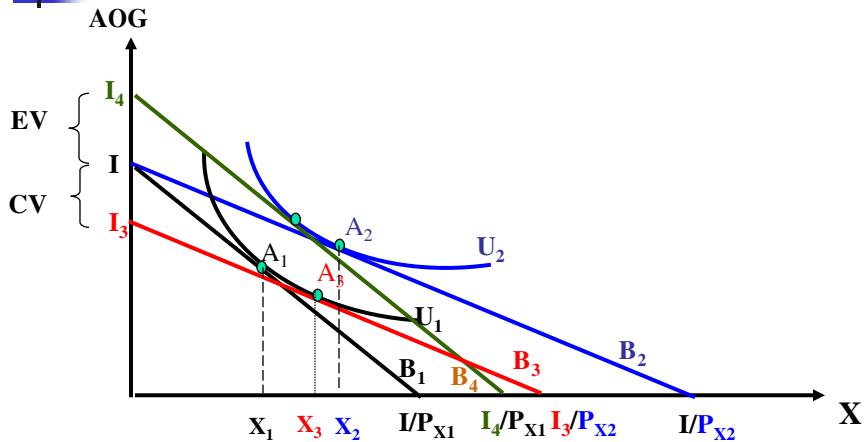


1.11.2011

Đặng Văn Thanh

5

## Đo lường lợi ích của người tiêu dùng khi giá giảm (CV và EV)

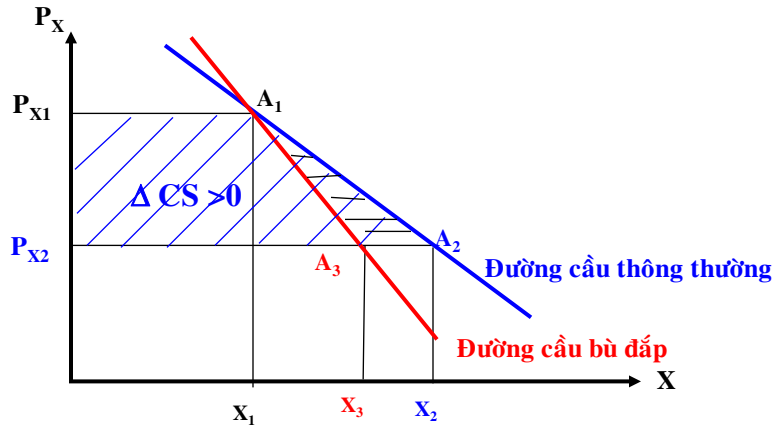


1.11.2011

Đặng Văn Thanh

6

## Đo lường lợi ích của người tiêu dùng khi giá giảm ( $\Delta CS$ )



1.11.2011

Đặng Văn Thanh

7

## Các phương án trợ cấp

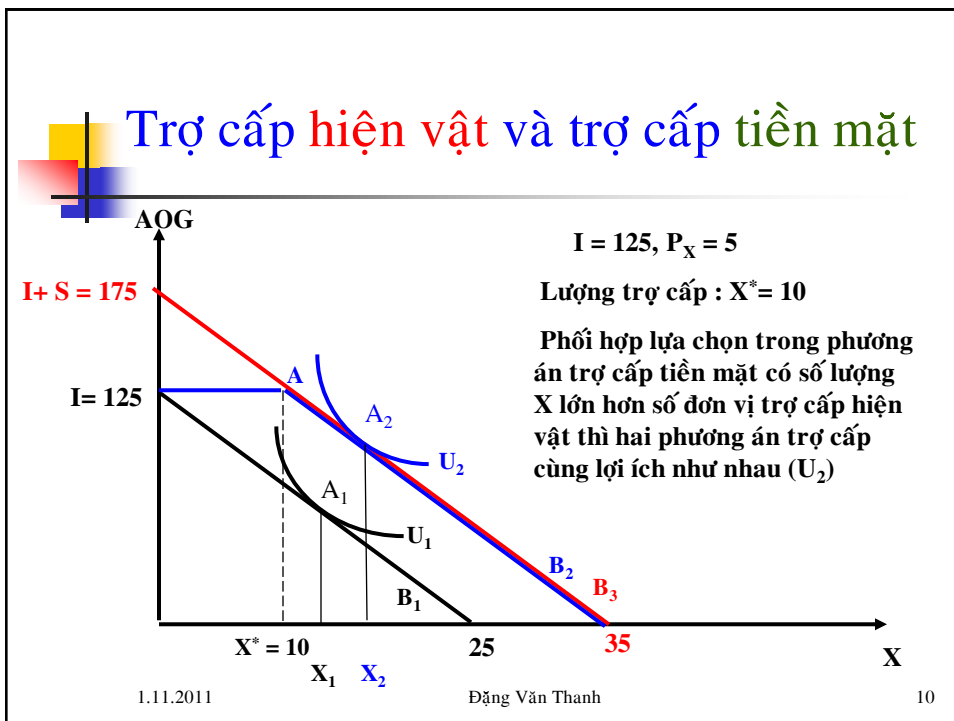
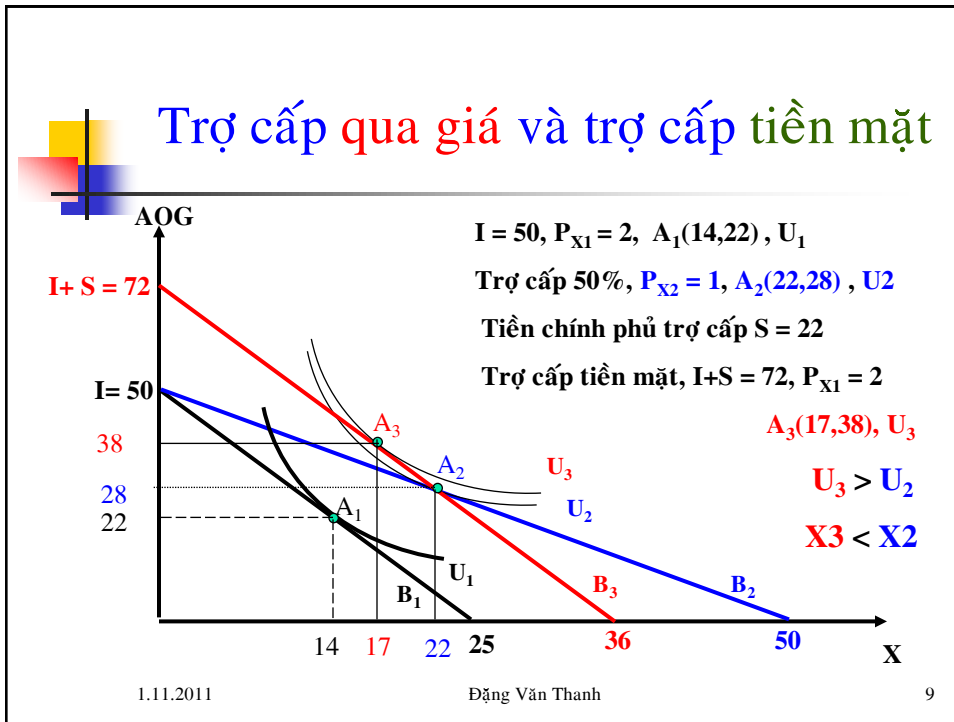
Trợ cấp qua giá (trợ cấp có yêu cầu chi đối ứng) và trợ cấp tiền mặt.

Trợ cấp hiện vật và trợ cấp tiền mặt.

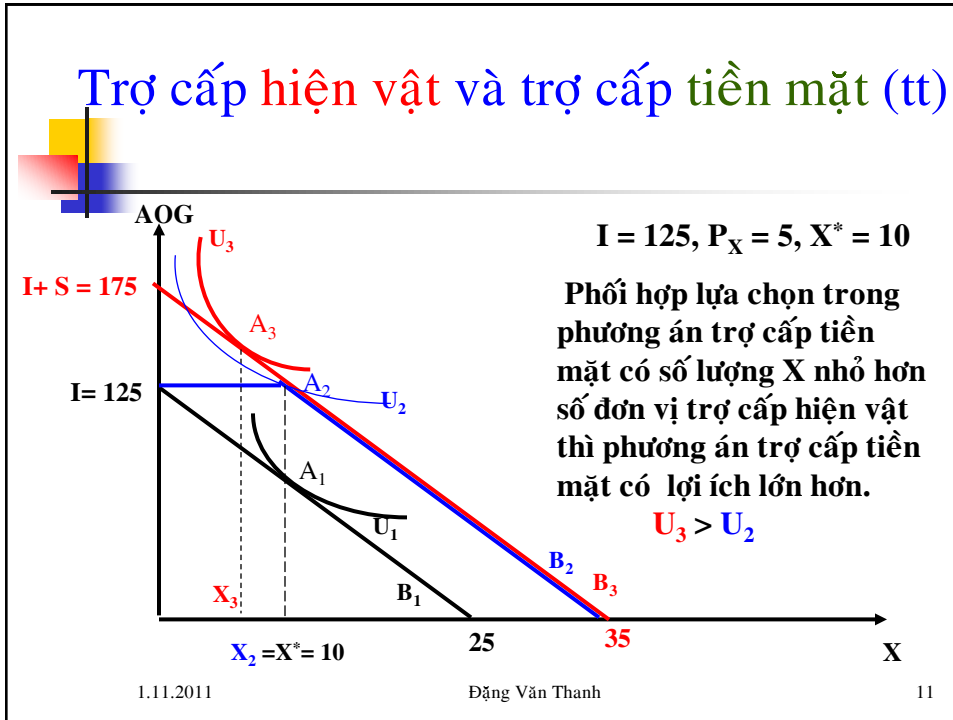
1.11.2011

Đặng Văn Thanh

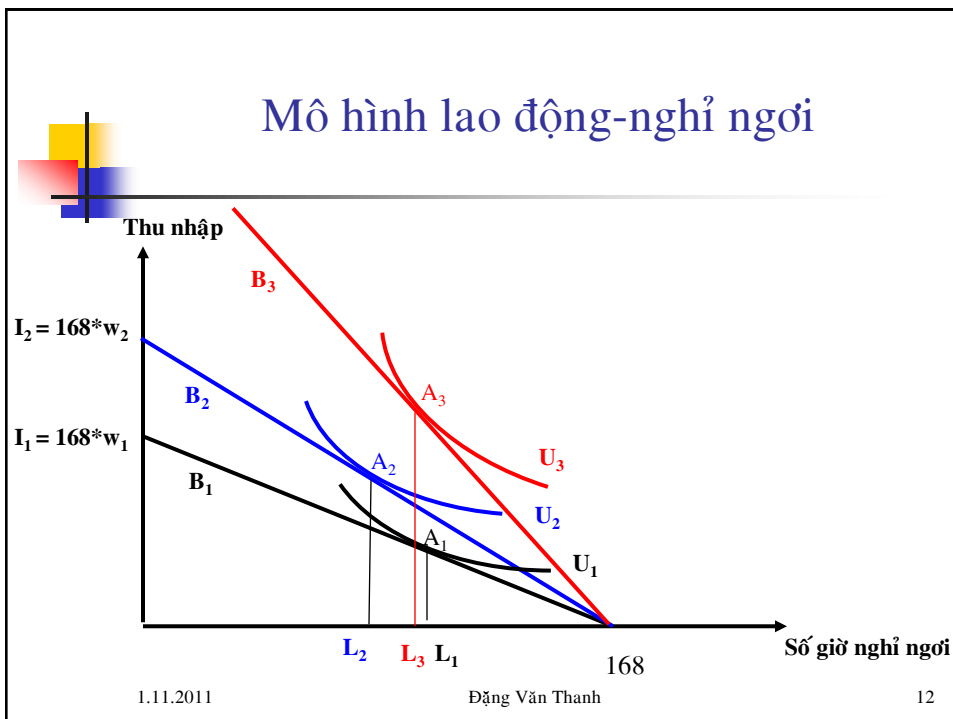
8

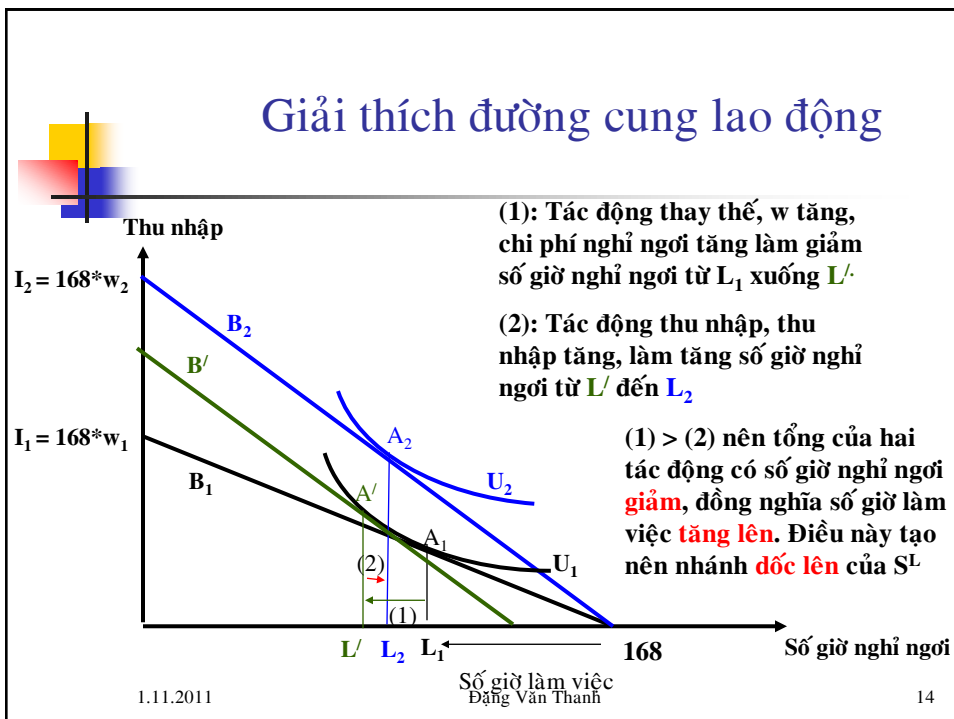
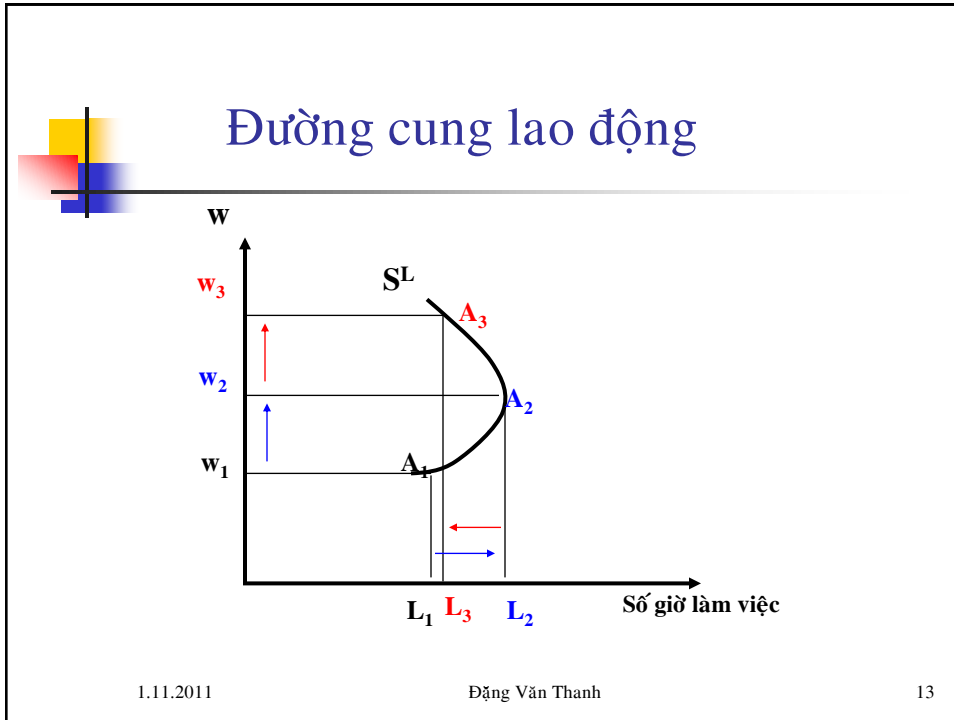


## Trợ cấp hiện vật và trợ cấp tiền mặt (tt)



## Mô hình lao động-nghỉ ngơi





(1): Tác động thay thế,  $w$  tăng, chi phí nghỉ ngơi tăng làm giảm số giờ nghỉ ngơi từ  $L_1$  xuống  $L'$ .

(2): Tác động thu nhập, thu nhập tăng, làm tăng số giờ nghỉ ngơi từ  $L'$  đến  $L_2$ .

(1) > (2) nên tổng của hai tác động có số giờ nghỉ ngơi **giảm**, đồng nghĩa số giờ làm việc **tăng lên**. Điều này tạo nên **nhánh dốc lên** của  $S^L$ .

