

Bài giảng 3

Các yếu tố sản xuất riêng biệt và phân phối thu nhập

GV. Đinh Công Khải – FETP: Thương Mại - Thể Chế và Tác Động

1) Mô hình các yếu tố sản xuất riêng biệt

- Có 2 sản phẩm : hàng công nghiệp (C) và lương thực (F)
- Các yếu tố sản xuất:
 - ✓ Hàng CN: lao động (L) và vốn (C)
 - ✓ Thực phẩm: lao động (L) và đất đai (T)
 - ✓ Lao động có thể dịch chuyển giữa các ngành, còn vốn và đất đai thì cố định ở mỗi ngành tương ứng.

GV. Đinh Công Khải – FETP: Thương Mại - Thể Chế và Tác Động

- **Hàm sản xuất**

- ✓ Hàng CN: $Q_C = Q_C(K, L_C)$

- ✓ Lương thực: $Q_F = Q_F(T, L_F)$ và $L = L_C + L_F$

- Sản phẩm biên tế theo lao động giảm dần (MPL)

- Hệ số góc của đường PPF = $- MPL_F / MPL_C$

GV. Đinh Công Khải – FETP: Thương Mại - Thể Chế và Tác Động

- **Giá, tiền lương, và phân bố lao động**

- ✓ Để tối đa hoá lợi nhuận công ty sẽ thuê số lượng lao động ở mỗi ngành như sau:

Hàng CN: $w(L_C) = MPL_C(L_C) * P_C$

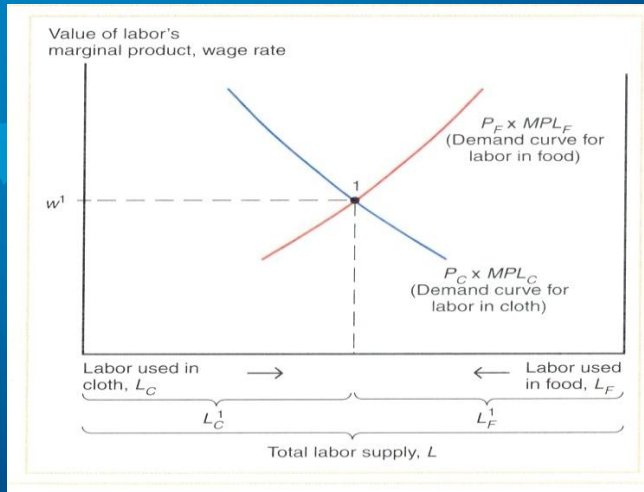
Lương thực: $w(L_F) = MPL_F(L_F) * P_F$

→ $w = MPL_C(L_C) * P_C = MPL_F(L_F) * P_F$

→ $- MPL_F / MPL_C = - P_C / P_F$

GV. Đinh Công Khải – FETP: Thương Mại - Thể Chế và Tác Động

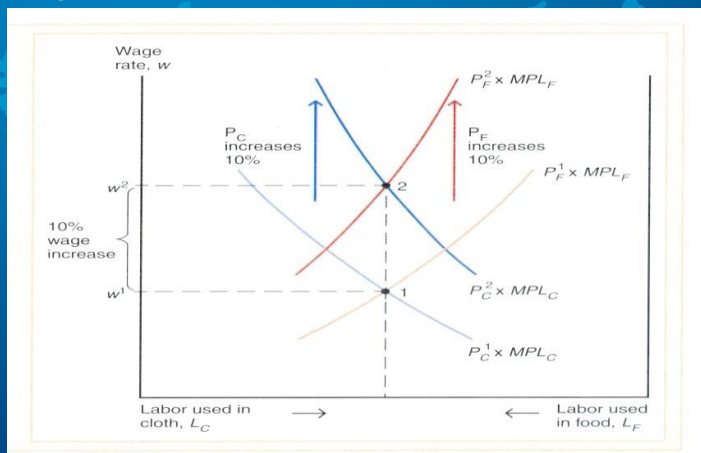
PHÂN BỐ LAO ĐỘNG



GV. Đinh Công Khải – FETP: Thương Mại - Thể Chế và Tác Động

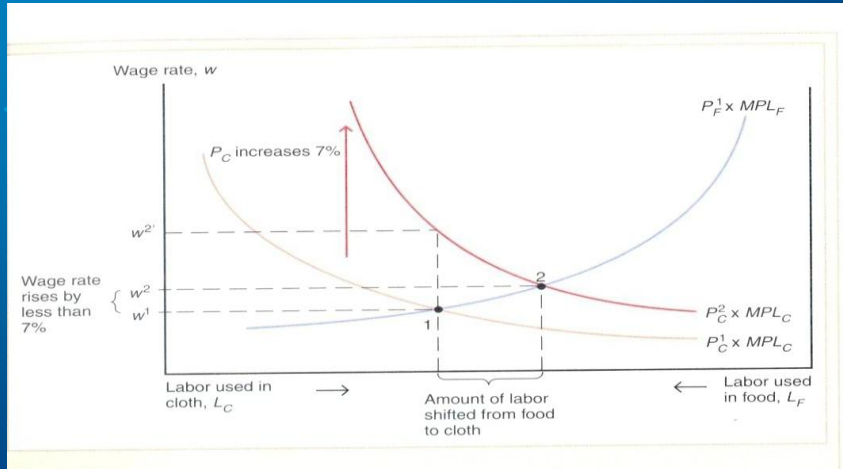
✓ Thay đổi giá các SP theo tỷ lệ bằng nhau ($\Delta P_C = \Delta P_F$)

→ $\Delta P_C = \Delta P_F = \Delta w$



GV. Đinh Công Khải – FETP: Thương Mại - Thể Chế và Tác Động

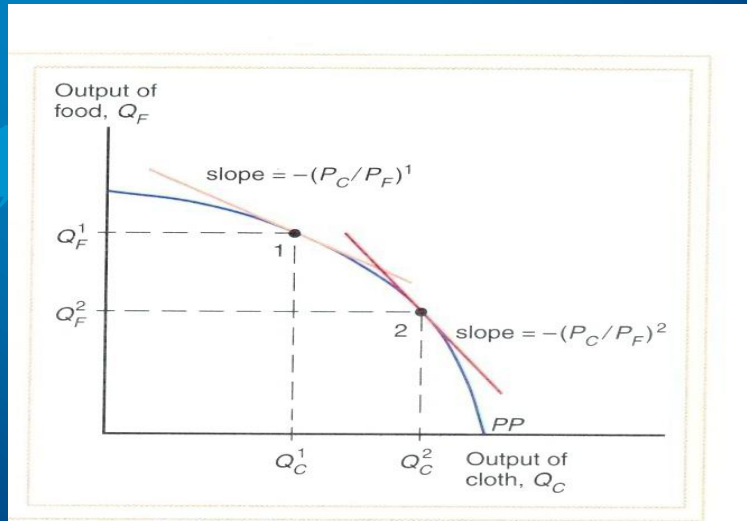
✓ Thay đổi giá các SP theo tỷ lệ khác nhau ($\Delta P_C \neq \Delta P_F$)



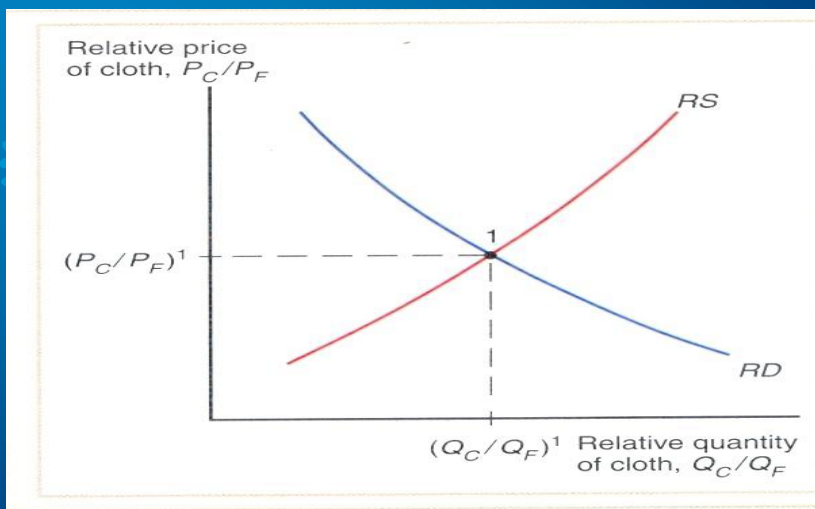
GV. Đinh Công Khải – FETP: Thương Mại - Thể Chế và Tác Động

- ✓ Tỷ lệ tăng tiền lương sẽ thấp hơn tỷ lệ tăng giá
- ✓ Lao động sẽ di chuyển sang ngành sản xuất hàng CN
- ✓ Sản lượng sản xuất hàng CN sẽ tăng lên; sản lượng sản xuất hàng thực phẩm sẽ giảm xuống.

GV. Đinh Công Khải – FETP: Thương Mại - Thể Chế và Tác Động



GV. Đinh Công Khải – FETP: Thương Mại - Thể Chế và Tác Động



GV. Đinh Công Khải – FETP: Thương Mại - Thể Chế và Tác Động

▪ Phân phối thu nhập

- ✓ Tiền lương thực theo hàng CN (w/P_C) giảm; tiền lương thực theo hàng thực phẩm (w/P_F) tăng → Lợi ích của công nhân???
- ✓ Lợi ích chủ sở hữu vốn tăng lên vì chi phí tiền lương trong sản xuất hàng CN (w/P_C) giảm.
- ✓ Thu nhập của chủ sở hữu đất sẽ giảm vì chi phí tiền lương trong sản xuất lương thực (w/P_F) tăng và giá của hàng CN cũng tăng.

GV. Đinh Công Khải – FETP: Thương Mại - Thể Chế và Tác Động

2) Thương mại quốc tế trong mô hình các yếu tố sx riêng biệt

- Nguồn lực và cung ứng tương đối (Q_C/Q_F)
 - ✓ Vốn tăng ($\Delta K > 0$)
- Thương mại và giá tương đối (P_M/P_F)
 - ✓ Nhật dồi dào về vốn; Mỹ dồi dào về đất đai

GV. Đinh Công Khải – FETP: Thương Mại - Thể Chế và Tác Động

- **Mô thức trao đổi thương mại (Pattern of trade)**

✓ Giá trị tiêu dùng = Giá trị sản xuất (không có TM)

$$P_C * D_C + P_F * D_F = P_C * Q_C + P_F * Q_F$$

$$\rightarrow D_F - Q_F = (-P_C/P_F) * (D_C - Q_C)$$

(đường giới hạn ngân sách)

GV. Đinh Công Khải – FETP: Thương Mại - Thể Chế và Tác Động

3) Phân phối thu nhập và lợi ích từ thương mại

✓ Nhật: P_C/P_F tăng

- ❖ Lợi ích của chủ sở hữu vốn tăng lên
- ❖ Không rõ về sự thay đổi về lợi ích của các công nhân
- ❖ Lợi ích của chủ sở hữu đất đai bị giảm đi

✓ Mỹ: P_C/P_F giảm

- ❖ Lợi ích của chủ sở hữu vốn bị giảm đi.
- ❖ Không rõ về sự thay đổi về lợi ích của các công nhân
- ❖ Lợi ích của chủ sở hữu đất đai tăng lên.

GV. Đinh Công Khải – FETP: Thương Mại - Thể Chế và Tác Động