

THƯƠNG MẠI: THỂ CHẾ VÀ TÁC ĐỘNG

Bài 1: Ôn tập

Đình Công Khải

Tháng 6 - 2013

GV. Đình Công Khải - Chương trình Giảng dạy Kinh tế Fulbright - FETP

Nội dung:

- Cung ứng và giới hạn khả năng sản xuất.
- Nhu cầu và đường thỏa dụng.
- Cân bằng tổng quát trong nền kinh tế đóng và mở, và lợi ích của thương mại.

GV. Đình Công Khải - Chương trình Giảng dạy Kinh tế Fulbright - FETP

I) Cung ứng và giới hạn khả năng sản xuất

1) Hàm sản xuất

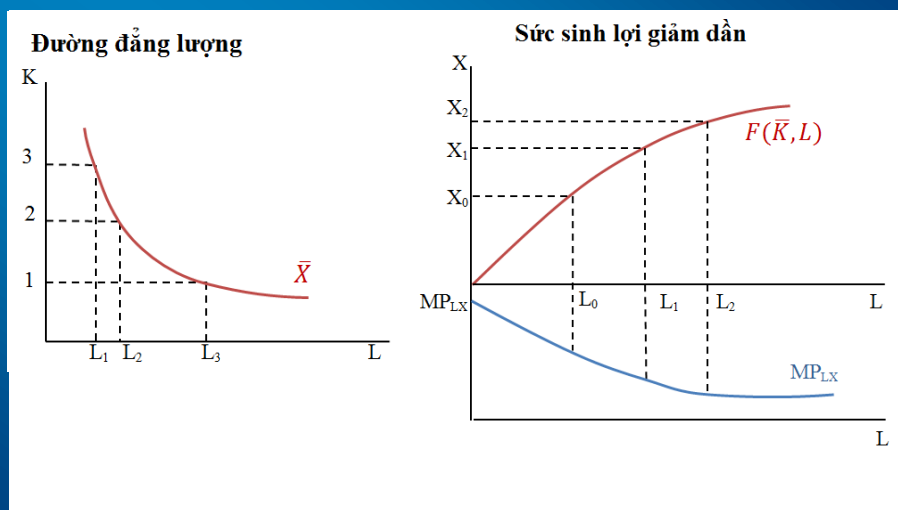
- $X = F(K, L)$
- ✓ X = số lượng sản phẩm được sản xuất
- ✓ F = hàm số thể hiện công nghệ
- ✓ K = vốn
- ✓ L = lao động
- Đường đẳng lượng (isoquant)

$$\bar{X} = F(K, L)$$

GV. Đinh Công Khải - Chương trình Giảng dạy Kinh tế Fulbright - FETP

3

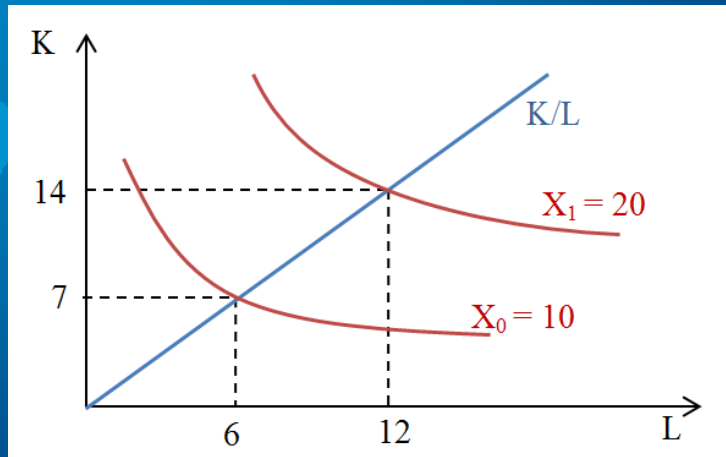
Đường đẳng lượng và sức sinh lợi giảm dần



GV. Đinh Công Khải - Chương trình Giảng dạy Kinh tế Fulbright - FETP

4

2) Tính kinh tế không đổi theo quy mô (CRS)



GV. Đinh Công Khải - Chương trình Giảng dạy Kinh tế Fulbright - FETP

5

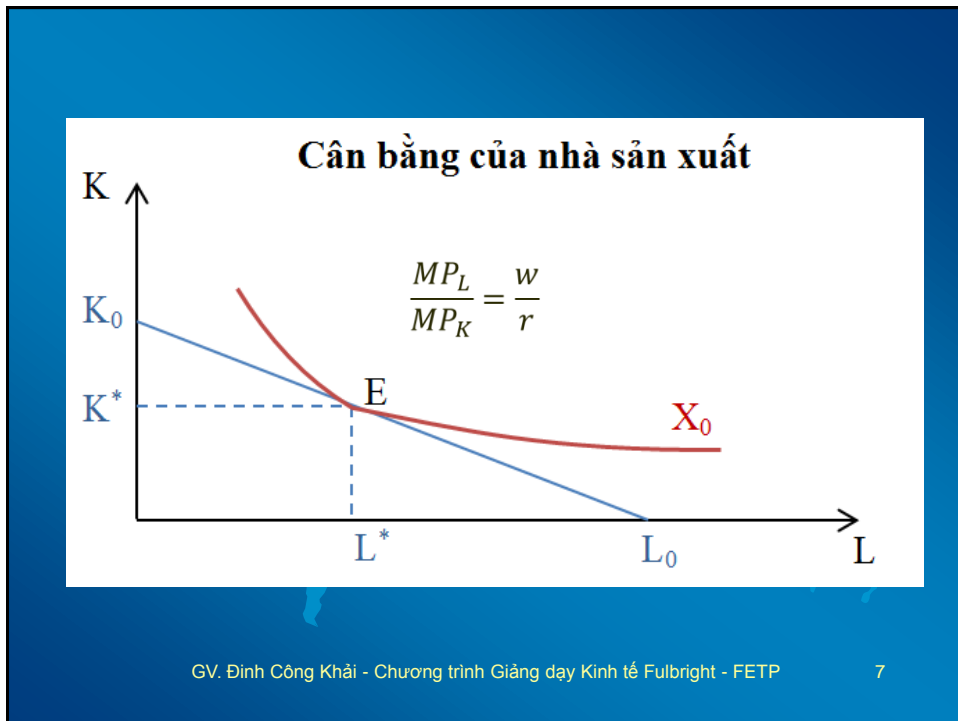
3) Cung ứng của nhà sản xuất đơn lẻ

- Nhà sx sẽ tối đa hoá số lượng SP sản xuất trong giới hạn về chi phí
- $\text{Max } X = F(K,L)$ giới hạn bởi
 $C_0 \geq wL + rK$
 (C_0 = chi phí; w = tiền lương giờ; r = chi phí sử dụng vốn)
- Điều kiện tối ưu hoá sản xuất

$$\frac{w}{r} = \frac{MP_L}{MP_K}$$

GV. Đinh Công Khải - Chương trình Giảng dạy Kinh tế Fulbright - FETP

6



4) Mô hình 2 hàng hóa và 2 yếu tố sản xuất

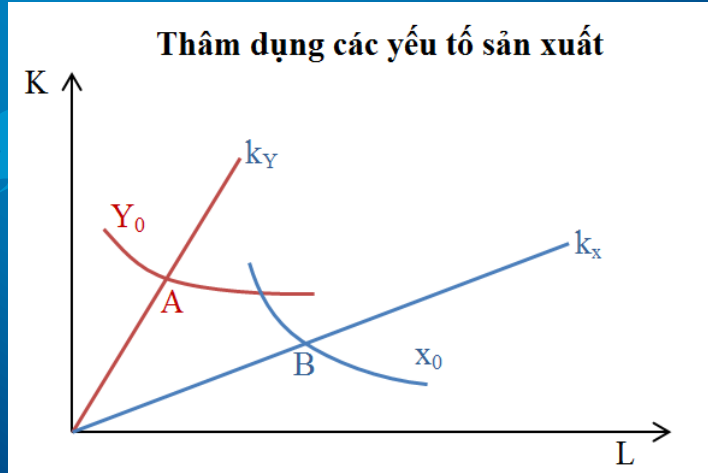
- Hàm sản xuất
- ✓ $X = F_X(K_X, L_X)$
- ✓ $Y = F_Y(K_Y, L_Y)$
- Các giới hạn

$$\bar{K} = K_X + K_Y$$

$$\bar{L} = L_X + L_Y$$

GV. Đinh Công Khải - Chương trình Giảng dạy Kinh tế Fulbright - FETP 8

Đường đẳng lượng và sự thâm dụng các yếu tố sx



GV. Đinh Công Khải - Chương trình Giảng dạy Kinh tế Fulbright - FETP

9

Cân bằng thị trường trong điều kiện cạnh tranh

- Điều kiện tối đa hoá lợi nhuận: $MR=MC$

$$p_X \cdot MP_{LX} = w$$

$$p_X \cdot MP_{KX} = r$$

$$p_Y \cdot MP_{LY} = w$$

$$p_Y \cdot MP_{KY} = r$$



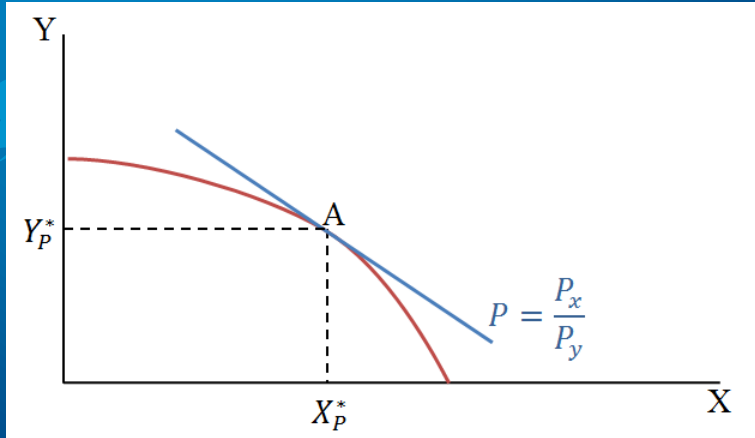
$$\frac{p_X}{p_Y} = \frac{MP_{LY}}{MP_{LX}} = \frac{MP_{KY}}{MP_{KX}}$$

$$\frac{p_X}{p_Y} = -\frac{\Delta Y}{\Delta X} = MRT$$

GV. Đinh Công Khải - Chương trình Giảng dạy Kinh tế Fulbright - FETP

10

Cân bằng trong thị trường tự do cạnh tranh



GV. Đinh Công Khải - Chương trình Giảng dạy Kinh tế Fulbright - FETP

11

II) Nhu cầu và đường thỏa dụng

- Hàm thỏa dụng (Utility function)

$$U = U(X, Y)$$

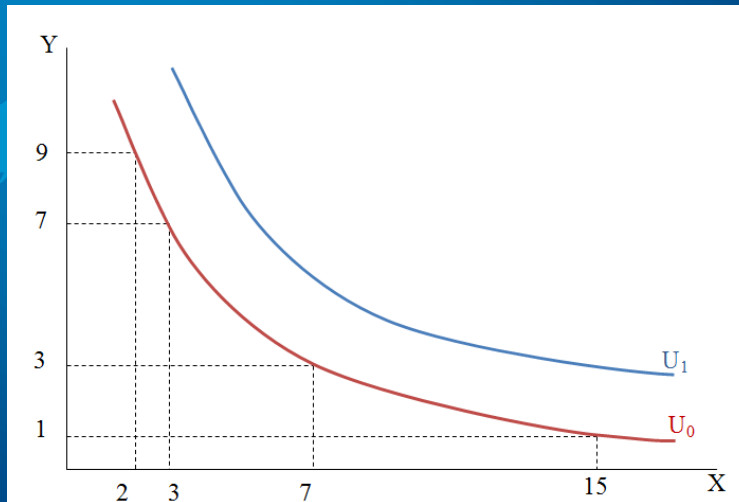
U = mức độ thỏa mãn đối với các hàng hóa được sử dụng

- Đường đẳng dụng và những đặc điểm của nó

GV. Đinh Công Khải - Chương trình Giảng dạy Kinh tế Fulbright - FETP

12

Đường đẳng dụng và tỷ lệ thay thế biên giảm dần (MRS)



GV. Đinh Công Khải - Chương trình Giảng dạy Kinh tế Fulbright - FETP

13

Tối đa hóa độ thỏa dụng

- Điều kiện để tối đa hóa độ thỏa dụng

Max $U(X, Y)$ giới hạn bởi

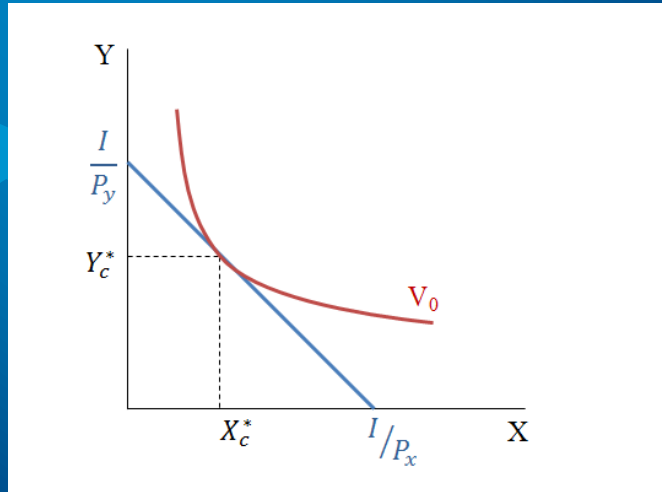
$$I = p_X \cdot X + p_Y \cdot Y$$

$$\rightarrow \frac{p_X}{p_Y} = \frac{MU_X}{MU_Y} = MRS$$

GV. Đinh Công Khải - Chương trình Giảng dạy Kinh tế Fulbright - FETP

14

Tối đa hóa độ thỏa dụng



GV. Đinh Công Khải - Chương trình Giảng dạy Kinh tế Fulbright - FETP

15

III) Cân bằng tổng trong nền kinh tế

- Nền kinh tế đóng (không có ngoại thương)

$$\frac{p_X}{p_Y} = -\frac{\Delta Y}{\Delta X} = MRT$$

$$\frac{p_X}{p_Y} = \frac{MU_X}{MU_Y} = MRS$$

$$X_C = X_P; \quad Y_C = Y_P$$

GV. Đinh Công Khải - Chương trình Giảng dạy Kinh tế Fulbright - FETP

16

Cân bằng tổng trong nền kinh tế mở

$$\frac{p^*_X}{p^*_Y} = MRT$$

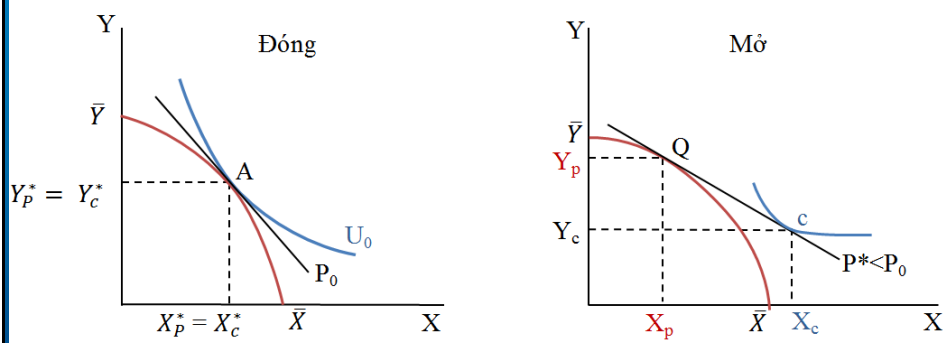
$$\frac{p^*_X}{p^*_Y} = MRS$$

$$p^*_X (X_C - X_P) + p^*_Y (Y_C - Y_P) = 0$$

GV. Đinh Công Khải - Chương trình Giảng dạy Kinh tế Fulbright - FETP

17

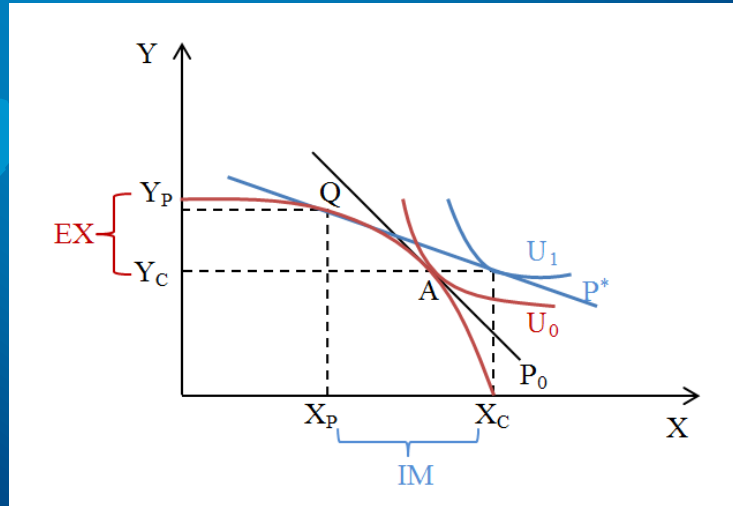
Cân bằng tổng trong nền kinh tế đóng



GV. Đinh Công Khải - Chương trình Giảng dạy Kinh tế Fulbright - FETP

18

Lợi ích tham gia thương mại



GV. Đinh Công Khải - Chương trình Giảng dạy Kinh tế Fulbright - FETP

19