

PHÍ SỬ DỤNG



JAY K. ROSENGARD
TRƯỜNG QUẢN LÝ NHÀ NƯỚC KENNEDY
ĐẠI HỌC HARVARD

SO SÁNH THUẾ VỚI PHÍ SỬ DỤNG

- **PHÍ SỬ DỤNG: GIÁ MÀ CHÍNH PHỦ TÍNH KHI CUNG CẤP HÀNG HÓA/DỊCH VỤ CỤ THỂ**
- **THƯỜNG SỬ DỤNG ĐỐI VỚI HÀNG HÓA/DỊCH VỤ TƯ / GIỒNG NHƯ TƯ NHÂN (TÍNH LOẠI TRỪ), DO ĐÓ TRỰC TIẾP LIÊN QUAN ĐẾN HÀNG HÓA/DỊCH VỤ CỤ THỂ**
- **MỤC ĐÍCH: TRANG TRẢI MỘT PHẦN HAY TOÀN BỘ CHI PHÍ CUNG CẤP HÀNG HÓA/DỊCH VỤ**
- **THUẾ MANG TÍNH BẮT BUỘC, PHÍ SỬ DỤNG MANG TÍNH TỰ NGUYỆN**
- **THUẾ NỘP VÀO NGUỒN THU CHUNG, PHÍ SỬ DỤNG HỖ TRỢ MỤC TIÊU THU HỒI CHI PHÍ**
- **THUẾ DỰA VÀO KHẢ NĂNG CHI TRẢ; PHÍ SỬ DỤNG DỰA VÀO LỢI ÍCH NHẬN ĐƯỢC (“NGUYÊN TẮC NGƯỜI SỬ DỤNG TRẢ TIỀN”,**

MỤC ĐÍCH CỦA PHÍ SỬ DỤNG

- **NGUỒN THU:
ĐỂ BÙ ĐÁP CHI PHÍ**
- **KHUYẾN KHÍCH HIỆU QUẢ KINH TẾ TRONG PHÂN
BỐ NGUỒN LỰC:
HẠN CHẾ CẦU DỰA VÀO MỨC SẴN LÒNG CHI TRẢ**
- **TÍNH CÔNG BẰNG:
NGUYÊN TẮC NGƯỜI HƯỞNG LỢI (NGƯỜI SỬ
DỤNG) TRẢ TIỀN**

CÁC LOẠI PHÍ SỬ DỤNG

- **PHÍ TRỰC TIẾP:**
KHI SỬ DỤNG TIỆN NGHI HOẶC KHI TIÊU DÙNG HÀNG HÓA/DỊCH VỤ
- **THUẾ/LỆ PHÍ GIẤY PHÉP:**
QUYỀN TIẾN HÀNH HOẠT ĐỘNG

CÔNG CỤ THUẾ TƯƠNG ĐƯƠNG

- Khái niệm
 - Giống thuế vì có tính chi trả bắt buộc
 - Giống phí sử dụng vì liên quan đến lợi ích cụ thể
 - Đôi khi gọi là “khoản thuế dành riêng”
 - Mục tiêu chi trả cho việc cải thiện cơ sở hạ tầng hoặc dịch vụ cụ thể
- Ví dụ
 - **Phụ thu (Special Fees):** phí bổ sung trên vé máy bay quốc tế (phí hải quan, phí di trú, phí sử dụng dịch vụ APHIS, phí an ninh 11/9, thuế du lịch, thuế nhà ga, phí dịch vụ sân bay...)
 - **Diện chịu thuế đặc biệt:** phụ thu thuế bất động sản dựa vào mặt tiền sở hữu nhằm tài trợ cho việc cải thiện lề đường, cống thoát nước; cải thiện quận trung tâm
 - **Tài trợ tăng thuế - Tax Increment Financing (nắm bắt giá trị):** sử dụng tăng thuế bất động sản tương lai từ giá trị bất động sản cao hơn để tài trợ vay nợ cho những cải thiện hiện tại của cộng đồng như sân vận động, khu mua sắm
 - **Tài trợ số đông (Crowd Funding):** công viên, hồ bơi, sân chơi (“Citizinvestor”)

CƠ CẤU PHÍ SỬ DỤNG

- **PHÍ TIẾP CẬN:**

BÙ ĐÁP CHI PHÍ ĐẦU TƯ DÀI HẠN

- **PHÍ SỬ DỤNG:**

BÙ ĐÁP CHI PHÍ HOẠT ĐỘNG NGẮN HẠN

- **PHÍ TẮC NGHẼN (CONGESTION CHARGE):**

BÙ ĐÁP CHI PHÍ PHÁT SINH CHO NHỮNG NGƯỜI KHÁC DO CÓ THÊM MỘT NGƯỜI SỬ DỤNG

Trợ cấp tiện ích

- Làm phương tiện để đưa tiện ích đến tay hộ gia đình thu nhập thấp và là công cụ tái phân phối thu nhập
- Dựa vào chủ trương trợ cấp tiện ích được nhắm đến người nghèo, do đó hộ gia đình thu nhập thấp sẽ hưởng lợi từ trợ cấp không theo tỉ lệ đóng góp
- Hình thức trợ cấp phổ biến nhất, dựa vào số lượng, có tính lũy thoái cao vì những ràng buộc về độ bao trùm và tính toán.
- Trợ cấp theo địa lý hoặc mức thu nhập phần nào có tác dụng, nhưng bỏ sót nhiều hộ thu nhập thấp
- Trợ cấp kết nối là phương án hấp dẫn nhất nếu các tiện ích có phương tiện và động cơ để mở rộng mạng lưới tiếp cận và các hộ thu nhập thấp muốn kết nối.



Search

RESIDENTIAL

BUSINESS

Financial Assistance

Rates & Tariffs

Safety

Gas Heating Programs

FAQ

Home > Residential > E-Bill

Bill Summary

My Bill

- Bill Summary (Home)
- Bill Detail
- Usage Detail
- Bill Messages
- Print-Friendly Bill

Payments

- Pay Now
- Pay Multiple Accounts
- Recurring Schedule
- Transaction Activity
- Terms & Conditions

My Profile

- Linked Accounts
- Bank Accounts
- Customer Settings

Account Nickname

Account Number

Current Balance: \$0.00

"Go Paperless" and enjoy hassle free, paperless billing.

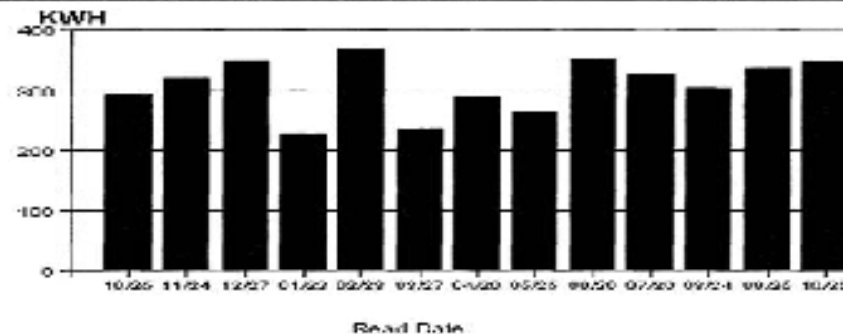
Billing Period: Oct 26, 2007

NSTAR Bill Summary

Download

Account Number	_____
Billing Date	Oct 26, 2007
Next Read Date	Nov 27, 2007
Previous Bill	\$8.48
Payment - Thank You	-63.48
Total Cost Electricity	63.00
Amount Due	\$63.00

Usage Summary



Most recent usage information is on the right side of the graph.

Customer: _____
[Settings](#) | [Log Out](#) | [E-Bill](#) | [FAQ](#)

Bill Higher Than Usual?

- Billing Rights
- Budget Billing
- Customer Communications
- Home Analyzer
- Mailing Address Change
- Make a Comment
- Report a Payment Plan
- Set Up a Payment Plan
- Stop Service
- Transfer Service
- Update Telephone Number
- Understanding Your Bill



Last 5 Transactions

Date	Amount
11/13/2007	-\$88.58
10/09/2007	-\$86.46
09/04/2007	-\$80.00
08/01/2007	-\$84.98
07/05/2007	-\$72.53

[All Transaction Activity](#)



Search

RESIDENTIAL

BUSINESS

Financial Assistance

Rates & Tariffs

Safety

Gas Heating Programs

FAQ

Home > Residential > E-Bill

Bill Detail

Account Name

Account Number

Customer Settings | Log Out | E-Bill FAQ

Display Billing Period: Oct 25, 2007

Category	Description	Rate	Usage	Unit	Amount	Download
Delivery Services	Customer Charge				6.87	
	Distribution	.03021	X 350	KWH	13.37	
	Transition	.00328	X 350	KWH	1.14	
	Transmission	.02948	X 350	KWH	8.21	
	Renewable Energy	.00060	X 350	KWH	0.18	
	Energy Conservation	.00250	X 350	KWH	0.88	
	Delivery Services Total				30.65	
Supplier Services	Generation Charge					
	Gen. Serv. Fixed	.10828	X 350	KWH	37.93	
	Total Cost of Electricity				68.58	

- My Bill**
 - Bill Summary (Home)
 - Bill Detail
 - Usage Detail
 - Bill Messages
 - Print Friendly Bill
- Payments**
 - Pay Now
 - Pay Multiple Accounts
 - Recurring Schedule
 - Transaction Activity
 - Terms & Conditions
- My Profile**
 - Linked Accounts
 - Bank Accounts
 - Customer Settings



RESIDENTIAL

BUSINESS

Financial Assistance

Rates & Tariffs

Safety

Gas Heating Programs

FAQ

[Home](#) > [Residential](#) > [Rates & Tariffs](#) > [Summary of Rates](#)

Summary of Rates

Account Management

- E-Bill
- Rates & Tariffs
- Update Phone Number
- Mailing Address Change
- Release of Info. For NSTAR's Discount Rate
- Gas Heating Programs
- Report a Payment
- Understanding Your Bill
- Start, Transfer or Stop Service
- Payment Options
- Energy Efficiency
- Home Analyzer
- Customer Information
- Contacts

Electric Residential Rates

Electric Residential Rates

The following rates are available to our customers and have been approved by the Massachusetts Department of Telecommunications and Energy. For greater detail, select Schedule of Rates.

Residential Rates:

- 01 - Residential Annual
- 04 - Residential Space Heating
- 05 - Residential Assistance
- 07 - Residential Assistance Space Heating
- 10 - Optional Residential Special Heating Time of Use
- 48 - Optional Residential Time of Use

01 - Residential Annual (R-1) (MDFE 220 (PDF))

This basic, general use rate is for residential customers in a single private dwelling, an individual apartment or a residential condominium. Principal means of heating cannot be permanently installed electric space heating equipment.

Delivery Service Charges

Customer (per month) \$8.87	Distribution (per kWh) \$0.05821	Transition (per kWh) \$0.00326
Transmission (per kWh) \$0.02316	Energy Conservation (per kWh) \$0.00250	Renewable Energy (per kWh) \$0.00050

The Distribution Charge includes a \$0.00034 Pension Adjustment Factor. The Transition Charge includes a credit of \$0.00198 for a Default Service Adjustment.

The above table is for the delivery services portion of your bill. To calculate your total bill, you also need to add the supplier services charges (Basic Service or a third-party energy supplier).

[Top of Page](#)

04 - Residential Space Heating (R-3) (MDFE 222 (PDF))

This basic, general use rate is for residential customers in a single private dwelling, an individual apartment or a residential condominium. Principal means of heating is permanently installed electric space heating equipment.

[E-Bill](#)
Username: Password:

[Not Registered? Sign Up](#)

Related Topics

- [Communities We Serve](#)
- [Basic Service](#)
- [Competitive Power Supply](#)
- [Schedule of Rates](#)
- [Cost of Gas](#)



Basic Service

- E-DEL
- Rates & Tariffs
- Update Phone Number
- Mailing Address Change
- Release of Info. For NSTAR's Discount Rate
- Gas Heating Programs
- Report a Payment
- Understanding Your Bill
- > Start, Transfer or Stop Service
- > Payment Options
- > Energy Efficiency
- > Home Analyzer
- > Customer Information
- > Contacts

NSTAR Electric Basic Service customers have the choice of a six-month fixed price, or a monthly variable price. Both the fixed and the variable pricing closely reflect the actual price of electricity on the wholesale market.

Fixed Rate
Monthly Variable Rate

Fixed Rate Pricing Option for Basic Service

The fixed rate pricing option for Basic Service beginning July 1, 2007 is (all pricing is in cents per kilowatt hour):

Residential Customers July 1, 2007 to December 31, 2007 Rates A1, A2, A3, A4, A5, A7, A8, 32, 66, 68, 30, 37, 38, 85, 43, 57, 59, 60, 39, 04, 04, 05, 07, 10, 10	10.838
Small Commercial/Industrial Customers and Lighting July 1, 2007 to December 31, 2007 Rates A8, B1, D2, B5, D9, C1, C2, C3, 22, 23, 31, 33, 35, 41, 55, 79, 61, 82, 88, 02, 06, 19, 36, 51, 52, 80	11.097
Large Commercial/Industrial Customers (NEMA) October 1, 2007 to December 31, 2007 Rates B3, B7, 62, 70	9.489
Large Commercial/Industrial Customers (SEMA) October 1, 2007 to December 31, 2007 Rates G6, G8, 24, 84	8.650

- Upon opening your account, all residential and small commercial/industrial customers are to be placed on this fixed rate. You are allowed to choose the monthly variable rate, however you can only make this choice once.
- The rates for each period is based on our contract with the Basic Service provider.
- If you are on a fixed rate for Basic Service and decide to switch to a Competitive Power Supplier before the period is over, your electric bill will be recalculated. This means your electric bill for the period you were on the fixed rate will be recalculated as if you were on the monthly variable rate for that period. This ensures that all consumers pay the actual cost of the electricity they have used. This adjustment may be a credit or debit, and will be reflected on your first bill after the switch is effective. We can further explain this recalculation to you.

[Top of Page](#)

Monthly Variable Rate Pricing Option for Basic Service

The monthly variable rate pricing option for Basic Service beginning July 1, 2007 is (all pricing is in cents per kilowatt hour):

Username:
 Password:

Not Registered? [Sign Up](#)

Related Topics

[Communities We Serve](#)

[Competitive Power Supply](#)

[Summary of Rates](#)

[Schedule of Rates](#)

NGHIÊN CỨU TÌNH HUỐNG: PHÍ SỬ DỤNG TẠI PHILADELPHIA

- **LIỆU VIỆC PHÂN BỔ GÁNH NẶNG VỐN GIỮA BA CẤP CHÍNH QUYỀN CÓ PHẢN ẢNH NGUYÊN TẮC:**

“TỈ TRỌNG CHI PHÍ MÀ MỖI CẤP CHÍNH QUYỀN CHI RA TỪ NGUỒN THU CẦN PHẢI TƯƠNG ỨNG VỚI LỢI ÍCH NHẬN ĐƯỢC”

- **LIỆU VIỆC PHÂN BỔ GÁNH NẶNG CUỐI CÙNG CỦA TỈ TRỌNG ĐỊA PHƯƠNG TRONG KHOẢN THÂM HỤT SEPTA CÓ PHẢN ẢNH:**

“NGUYÊN TẮC NGƯỜI SỬ DỤNG TRẢ”

“NGUYÊN TẮC KHẢ NĂNG CHI TRẢ”