



Hướng dẫn thực hành sử dụng phần mềm ArcGIS để vẽ bản đồ

Lê Việt Phú

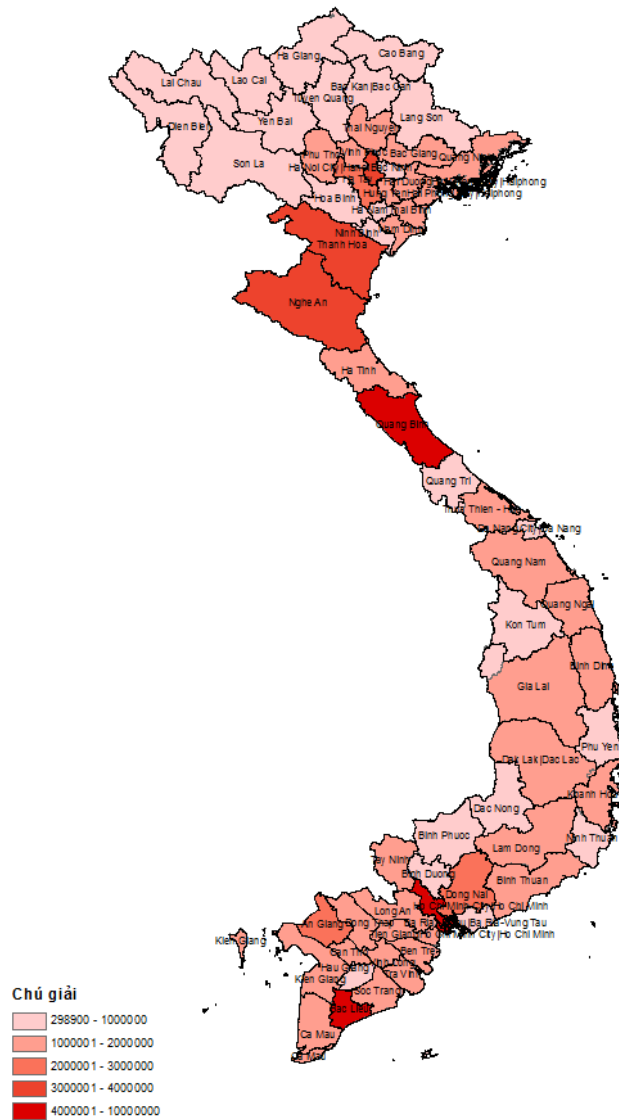
Chương trình Giảng dạy Kinh tế Fulbright

4-2015

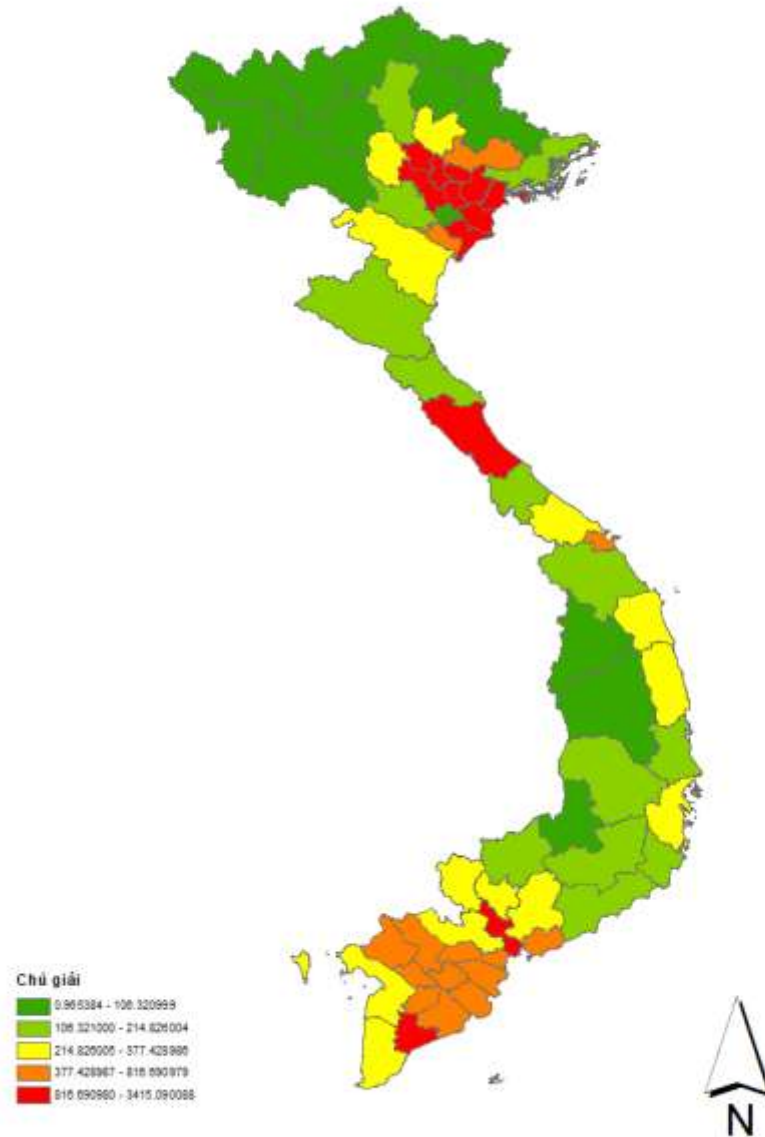
Phần I – Sử dụng ArcGIS để vẽ bản đồ

- Vẽ bản đồ hành chính với màu sắc thể hiện quy mô dân số, mật độ dân số
- Bản đồ hành chính ở các quy mô khác nhau: cả nước, vùng, tỉnh, huyện xã

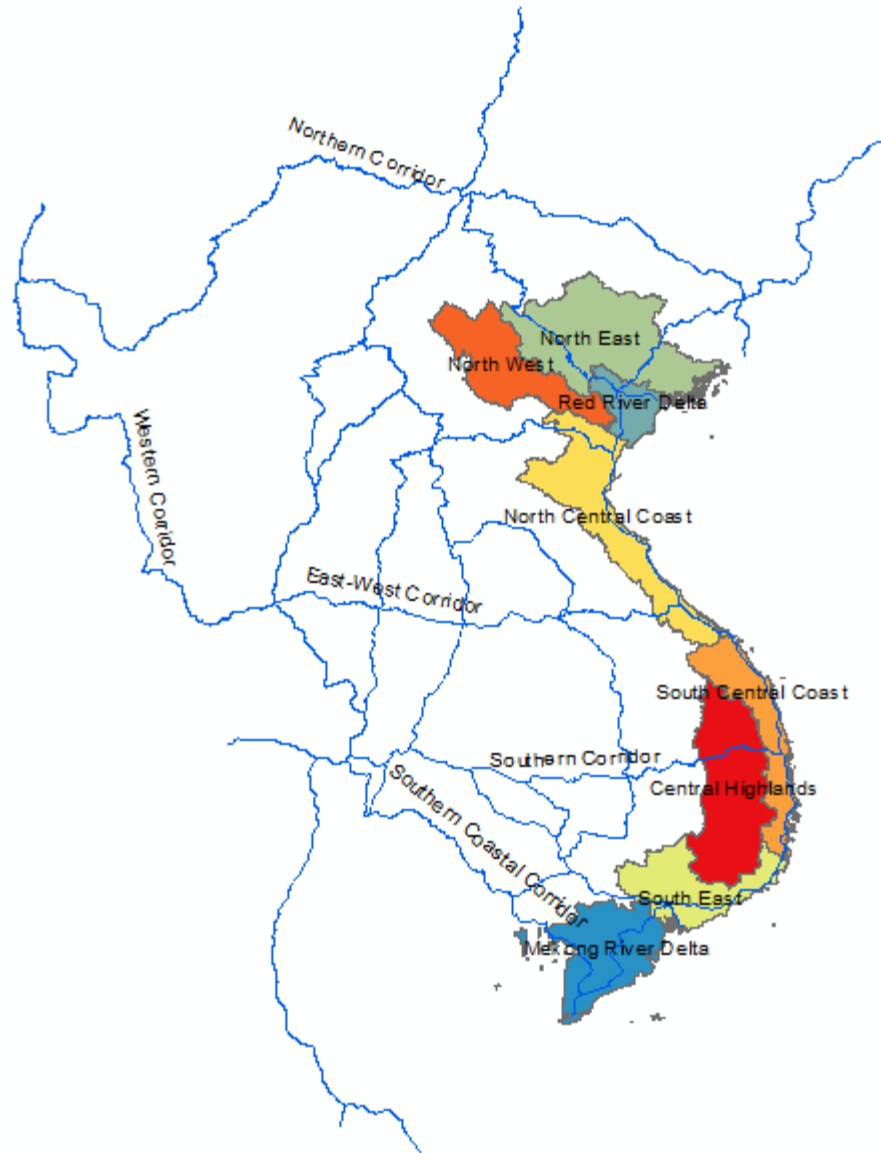
Quy mô Dân số theo Tỉnh



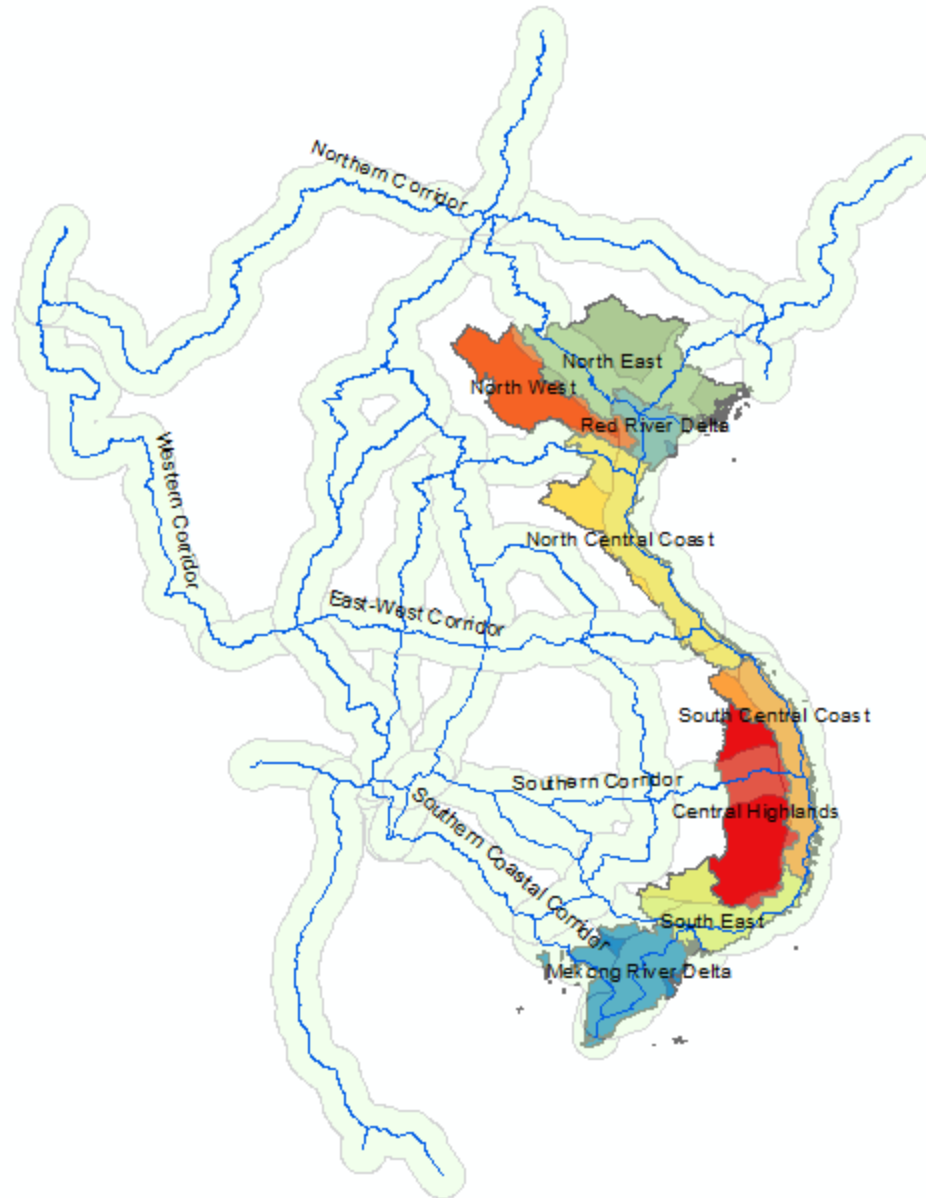
Mật độ Dân số




GMS economic corridor



Và vùng đệm 50km





Và phức tạp hơn: hệ thống giao thông đường sắt, đường bộ, đường thủy nội địa, sân bay, và kết nối với hàng lang kinh tế GMS

Hệ thống Giao thông Việt Nam





Mở rộng: kết nối giao thông
đường sắt với châu Á

Bản đồ địa hình

- Độ dốc trung bình

Độ dốc trung bình

Chú giải
vĩ_sĩp_int
Value
High : 75
Low : 0

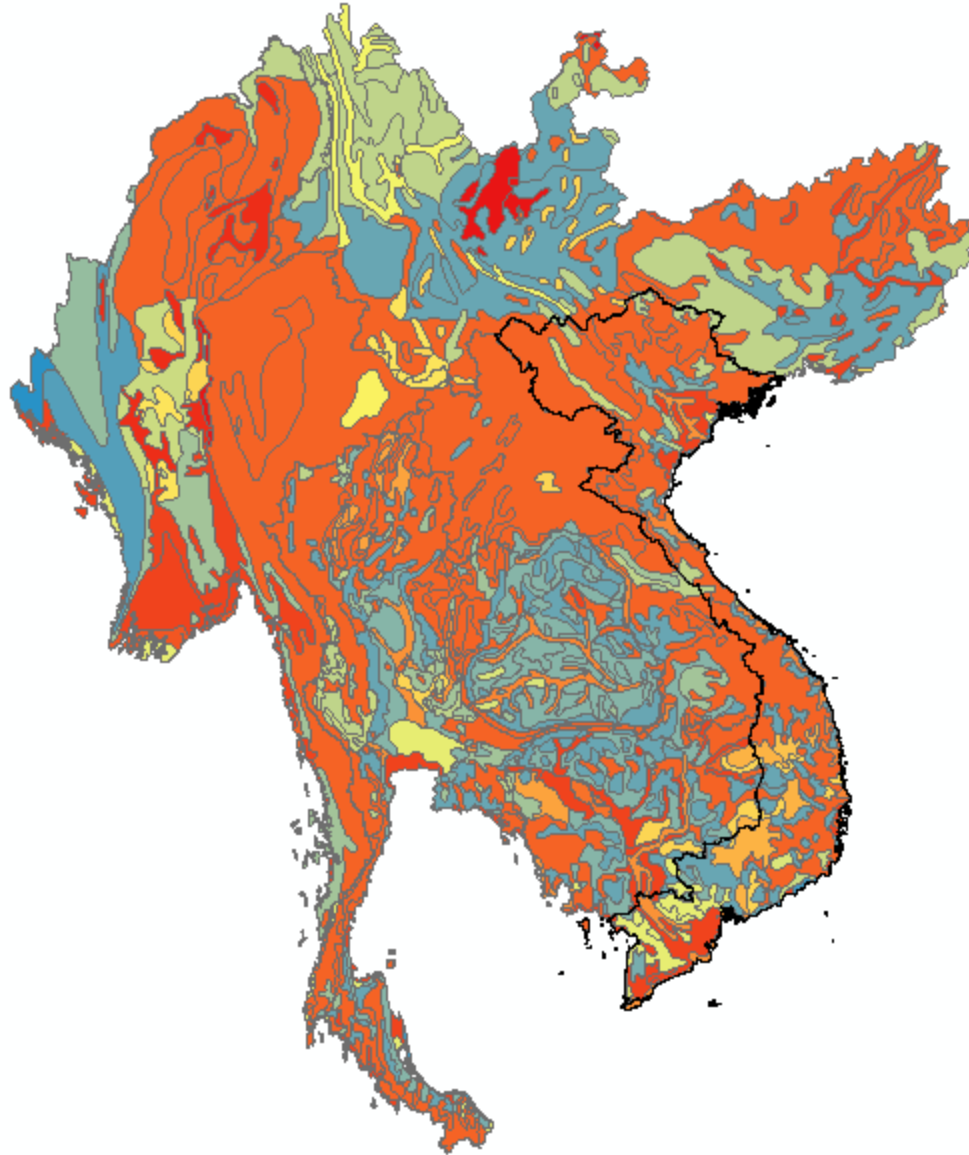
0 110 220 440 Kilometers



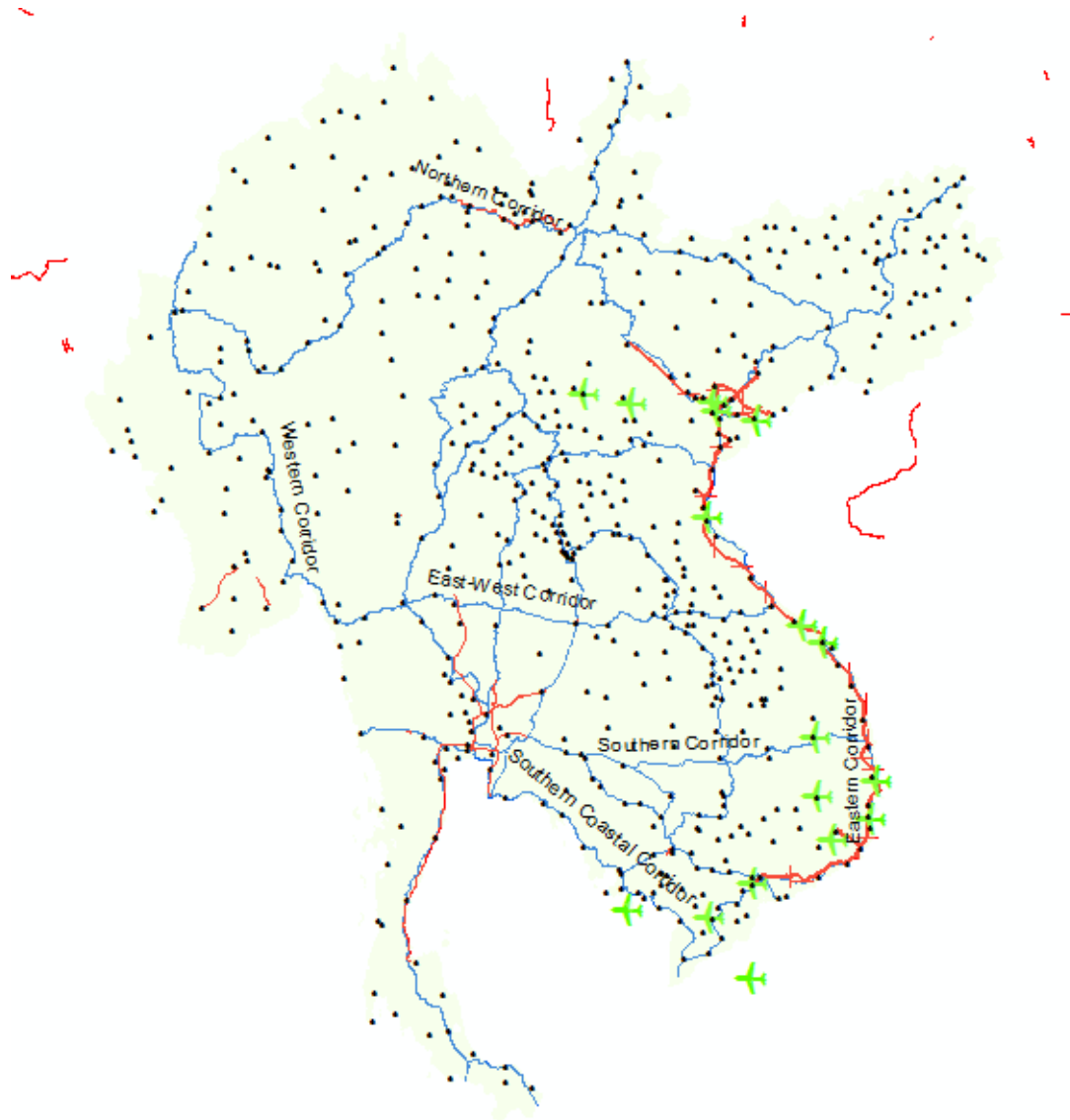
Mật độ bao phủ rừng



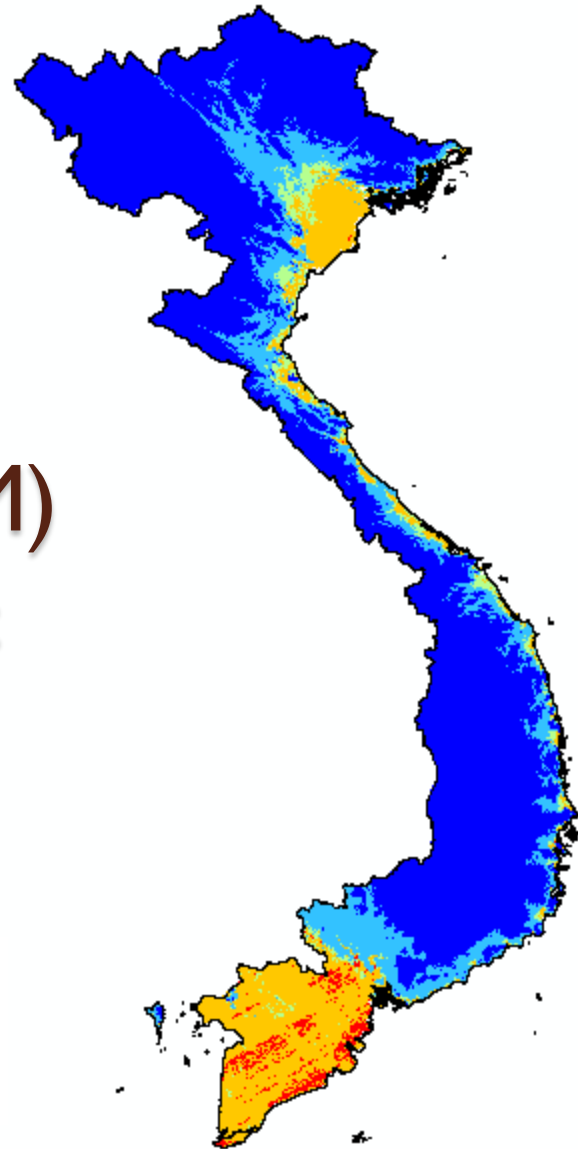
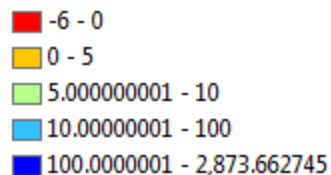
Phân loại đất



Liên kết giữa các thành phố và hệ thống giao thông



Bản đồ độ cao so với
mức nước biển (DEM)
và tác động của nước
biển dâng



Vẽ bản đồ về PCI của các tỉnh thành

- Tách số liệu từ bảng Excel
- Merge dữ liệu với nguồn bảng mã tỉnh

Các kỹ năng hữu ích

- Tạo vùng đệm (buffer zone)
- Spatial query: lọc dựa trên tiêu chí cho trước
- Overlap: dùng để xác định khu vực quan tâm dựa trên thỏa mãn nhiều tiêu chí
- Spatial interpolation: dùng quan sát điểm để tính ảnh hưởng ở vùng lân cận
- Tính khoảng cách giữa các điểm trong không gian